

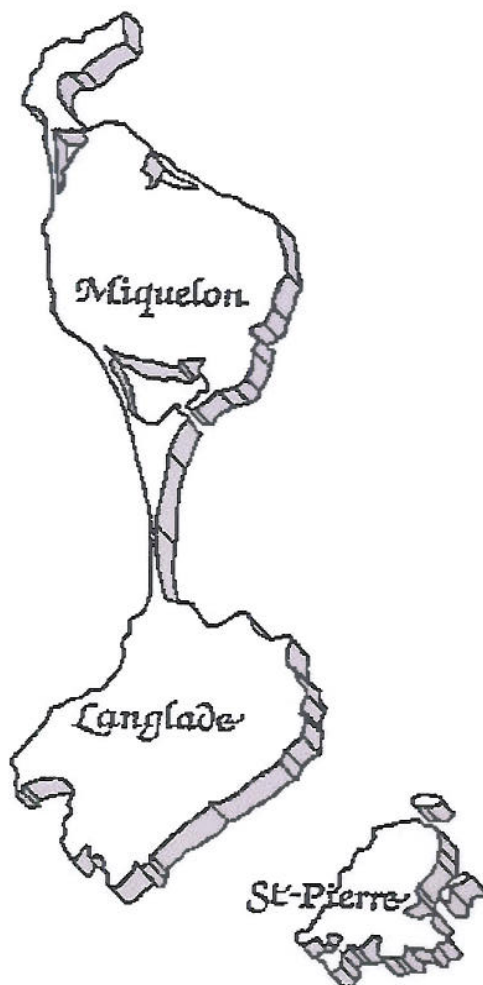


Ministère de l'emploi, de la cohésion sociale et du logement

SITUATION DE L'EMPLOI à SAINT-PIERRE ET MIQUELON

SYNTHESE MENSUELLE

Octobre 2008



SAINT-PIERRE ET MIQUELON

Service du Travail, de l'Emploi et de la Formation Professionnelle

Angle des rues des Petits Pêcheurs et Abbé Pierre Gervain - B.P. 4212
97500 SAINT-PIERRE ET MIQUELON

☎: 05.08.41.19.60 - 📠: 05.08.41.19.61 - 📧: stefp.975@travail.gouv.fr

COMMENTAIRES OCTOBRE 2008

155 demandeurs d'emploi sont inscrits en catégorie I à l'ANPE à fin octobre 2008 contre 150 le mois précédent et 195 à la même époque un an plus tôt.

L'embellie se poursuit grâce surtout au BTP et au secteur de la pêche sur Miquelon, et le nombre de demandeurs d'emploi le plus faible depuis 5 ans (pour mémoire 208 en 2006, 173 en 2005, 182 en 2004, 171 en 2003).

Par rapport aux deux années précédentes, la diminution importante du nombre de demandeurs d'emploi est effective depuis le mois de mai 2008 (197 demandeurs d'emploi contre 304 et 320 en mai 2007 et 2006, 143 contre 239 et 230 en juin, 139 contre 176 et 192 en août, 150 contre 200 et 210 en septembre).

Par rapport à l'année précédente cette tendance s'affirme surtout pour les chômeurs de longue durée (-38 %) les jeunes et les hommes (-25 %).

Il convient donc de continuer et d'amplifier les actions spécifiques en direction des femmes (SFIP...).

Par rapport à septembre on remarquera une diminution notable des radiations (-12).

Au niveau sectoriel, d'une année sur l'autre, la tendance baissière est significative dans le BTP (-52 %) et pour le personnel des services administratifs et commerciaux (-29 %).

Sur les 19 offres d'emploi déposées à l'ANPE, 16 ont été pourvues (6 en CDI et 10 en CDD de plus d'un mois).

Depuis le début de l'année 246 offres ont été déposées. 220 ont été pourvues (dont 50 CAE et 5 CAE DOM).

Au niveau de la politique de l'emploi une convention et 2 avenants ont été conclus pour les CAE (secteur non-marchand). Une entrée en stage collectif de formation et d'insertion professionnelle (SFIP) et 4 aides ont été attribuées pour des projets initiative-jeune (PIJ, volet formation).

**SITUATION FLASH SUR L'EMPLOI
A SAINT-PIERRE ET MIQUELON**

OCTOBRE 2008

		Tendances sur 1 mois	Tendances sur 1 an
D.E.F.M. (Catégorie 1)	155	+ 5	- 40
Hommes	62	+ 6	- 21
Femmes	93	- 1	- 19
Jeunes (<i>jusqu'à 30 ans révolus</i>)	53		- 18
CLD 12 mois	26	+ 1	- 16
D.E.E. (Demandes d'emploi enregistrées)	30	- 1	
D.E.S. (Demandes d'emploi sorties)	21	- 12	
CAE en cours	40	- 2	- 14
CEC en cours	0		- 4
Emploi-Jeunes/conventions triennales	7	- 1	- 1

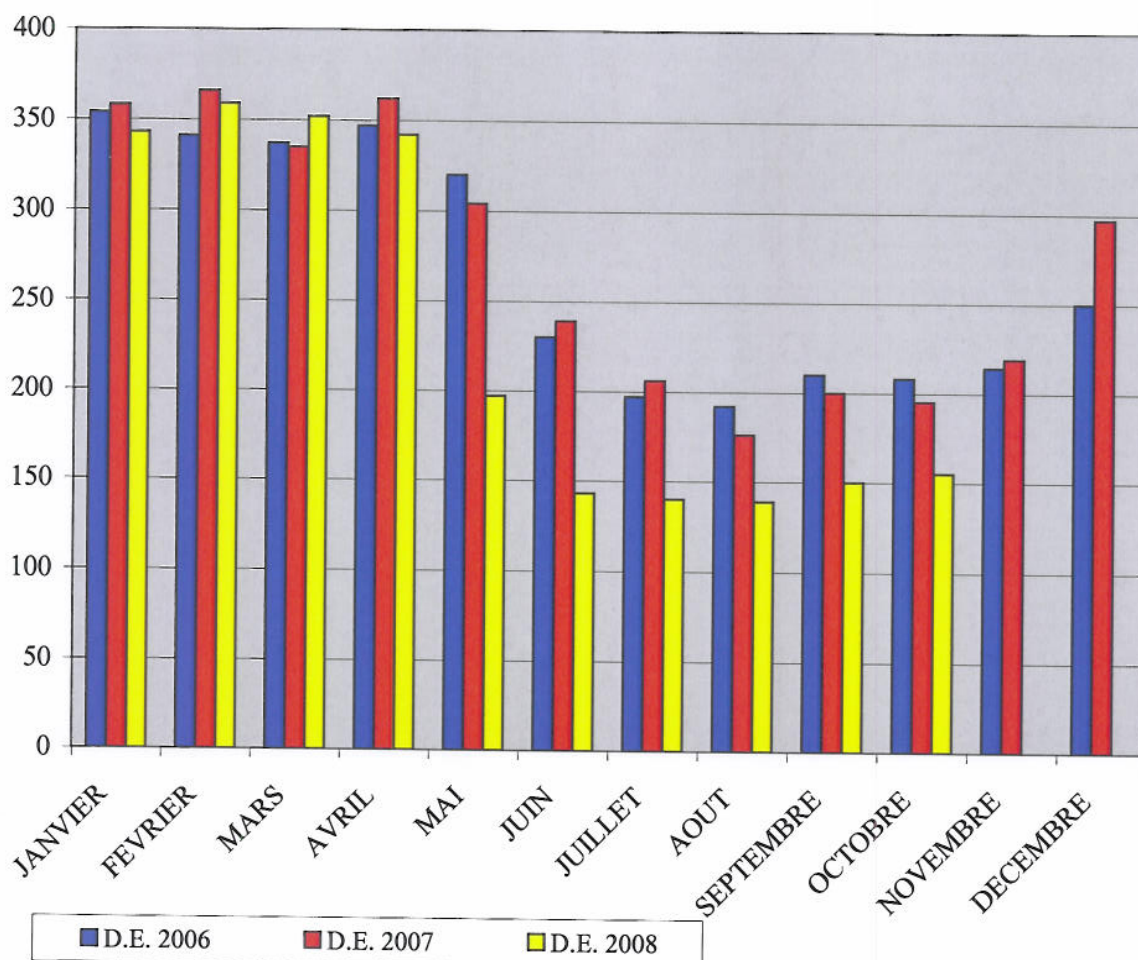
**SITUATION DE L'EMPLOI
SAINT-PIERRE ET MIQUELON**

OCTOBRE 2008

DEMANDEURS D'EMPLOI INSCRITS A L'ANPE EN FIN DE MOIS (DEFM)

Catégorie 1 : personne sans emploi, immédiatement disponible à la recherche d'un contrat à durée indéterminée à temps plein.

		Janv.	Fev.	Mars	Avril	Mai	Juin	Juillet	Août	Sept.	Oct.	Nov.	Déc.
2004	Nombre	321	335	329	342	304	230	169	170	173	182	212	283
	Evolution Annuelle	-14,17%	-5,37%	-2,95%	-3,39%	-6,75%	-15,75%	-16,34%	4,29%	-0,57%	6,43%	9,84%	12,30%
2005	Nombre	358	375	364	376	273	229	204	191	183	173	185	252
	Evolution Annuelle	11,53%	11,94%	10,64%	9,94%	-10,20%	-0,43%	20,71%	12,35%	5,78%	-4,95%	-12,74%	-10,95%
2006	Nombre	354	341	337	347	320	230	197	192	210	208	214	250
	Evolution Annuelle	-1,12%	-9,07%	-7,42%	-7,71%	17,22%	0,44%	-3,43%	0,52%	14,75%	20,23%	15,68%	-0,79%
2007	Nombre	358	366	335	362	304	239	206	176	200	195	219	297
	Evolution Annuelle	1,13%	7,33%	-0,59%	4,32%	-5,00%	3,91%	4,57%	-8,33%	-4,76%	-6,25%	2,34%	18,80%
2008	Nombre	343	359	352	342	197	143	140	139	150	155		
	Evolution Annuelle	-4,19%	-1,91%	5,07%	-5,52%	-35,20%	-40,17%	-32,04%	-21,02%	-25,00%	-20,51%		



OCTOBRE 2008

		OCTOBRE 2008	SEPTEMBRE 2008	OCTOBRE 2007	Variation en % par rapport	
					au mois précédent	même mois année précédente
D.E.F.M. Catégorie 1	ST-PIERRE	145	136	176	6,6%	-17,6%
	MIQUELON	10	14	19	-28,6%	-47,4%
	ARCHIPEL	155	150	195	3,3%	-20,5%
Offre d'emploi non satisfaite en fin de mois	ARCHIPEL	2	1	4		
D.E.F.M. Indemnisés <i>dont</i>	ARCHIPEL	125	122	120	2,5%	4,2%
D.E. en A.S.S.		11	14	13	-21,4%	-15,4%
Personnes en AS FNE		6	6	4	0,0%	50,0%

DEMANDEURS D'EMPLOI EN FIN DE MOIS

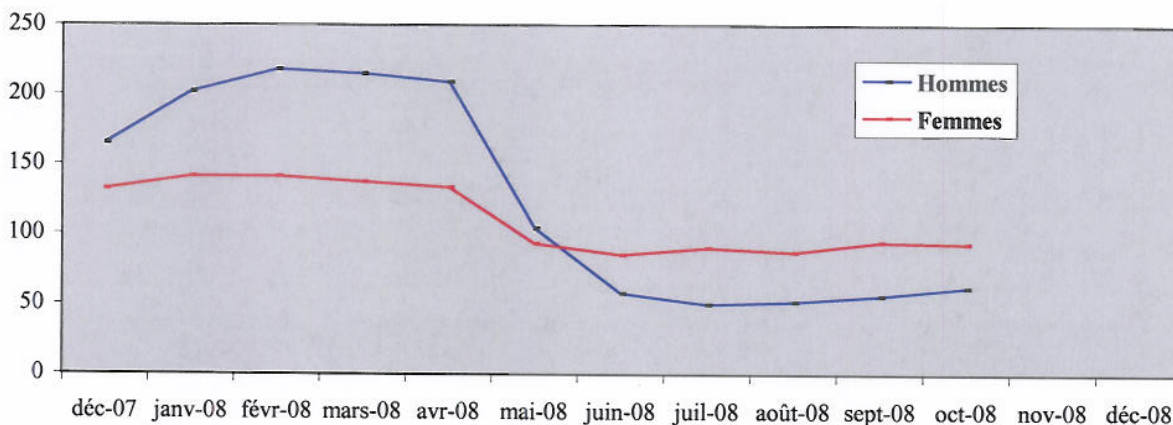
Catégorie 1 DE recherchant CDI à temps plein	155	150	195	3,3%	-20,5%
Catégorie 2 DE recherchant CDI à temps partiel	23	21	25	9,5%	-8,0%
Catégorie 3 DE recherchant CDD temporaire ou saisonnier	19	24	20	-20,83%	-5,00%
TOTAL 1 + 2 + 3	197	195	240	1,0%	-17,9%
Catégorie 4 DE non immédiatement disponibles	35	29	35	20,69%	0,00%
Catégorie 5 Changement d'emploi	16	20	41	-20,00%	-60,98%
Catégorie 6 DE non disponibles CDI temps plein	68	71	64	-4,23%	6,25%
Catégorie 7 DE non disponibles CDI temps partiel	4	6	1	-33,33%	300,00%
Catégorie 8 DE non disponibles CDD temporaire ou saisonnier	3	3	4	0,00%	-25,00%
TOTAL INTEGRAL	323	324	385	-0,31%	-16,10%

**DONNEES LOCALES SUR LE CHÔMAGE PAR BASSIN D'EMPLOI
PAR TRANCHE D'ÂGE DES D.E.F.M. EN CATEGORIE 1
ET MESURE DU CHÔMAGE DE LONGUE DURÉE**

OCTOBRE 2008

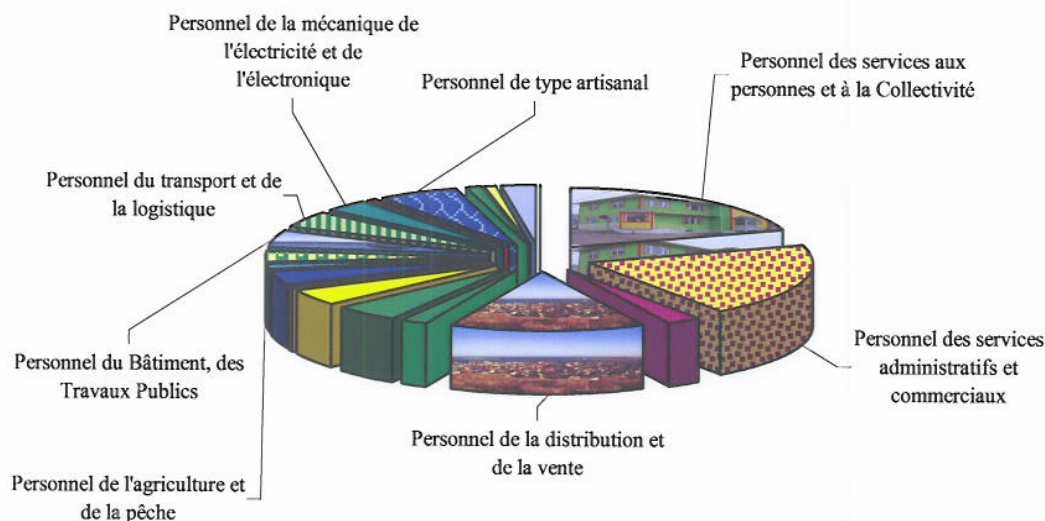
RUBRIQUES		BASSIN D'EMPLOI				ENSEMBLE DE L'ARCHIPEL		TAUX GÉNÉRAL
		SAINT-PIERRE		MIQUELON		DE L'ARCHIPEL		
		Données brutes	%	Données brutes	%	Données brutes	%	
Jeunes jusqu'à 30 ans	H	23	48%	0	0%	23	43%	14,84%
	F	25	52%	5	100%	30	57%	19,35%
	E	48	100%	5	100%	53		34,19%
de 31 à 49 ans	H	32	40%	2	50%	34	40%	21,94%
	F	49	60%	2	50%	51	60%	32,90%
	E	81	100%	4	100%	85		54,84%
50 ans et plus	H	5	31%	0	0%	5	29%	3,23%
	F	11	69%	1	100%	12	71%	7,74%
	E	16	100%	1	100%	17		10,97%
Ensemble des D.E.F.M.	H	60	41%	2	20%	62	40%	40,00%
	F	85	59%	8	80%	93	60%	60,00%
	E	145	100%	10	100%	155		100,00%

Chômage de longue durée		hommes		femmes		hommes		femmes		TAUX GÉNÉRAL
12/24 mois		9	17	0	0	9	17			16,8%
	<i>s-total</i>	26		0		26				
24/36 mois		5	5	0	0	5	5			6,5%
	<i>s-total</i>	10		0		10				
+ 3 ans		1	3	0	0	1	3			2,6%
	<i>s-total</i>	4		0		4				
	<i>s-total</i>	15	25	0	0	15	25			25,8%
	<i>total</i>	40		0		40				



DEMANDEURS D'EMPLOI au 31 octobre 2008 PAR GRANDS SECTEURS D'ACTIVITES

SECTEURS D'ACTIVITES		ST-PIERRE	MIQUELON	TOTAL
11-	Personnel des services aux personnes et à la Collectivité	31	0	31
12-	Personnel des services administratifs et commerciaux	27	4	31
13-	Personnel de l'industrie hôtelière	3	1	4
14-	Personnel de la distribution et de la vente	21	1	22
21-	Professionnels des arts et du spectacle	3	0	3
22-	Professionnels de la formation initiale et continue	7	0	7
23-	Professionnels de l'intervention sociale, du développement local et de l'emploi	7	0	7
24-	Professionnels de la santé - Professions para-médicales	1	0	1
31-	Professionnels de la santé - Professions médicales	0	0	0
32-	Cadres administratifs et professionnels de l'information et de la communication	6	0	6
33-	Cadres commerciaux	2	0	2
41-	Personnel de l'agriculture et de la pêche	3	2	5
42-	Personnel du Bâtiment, des Travaux Publics	7	0	7
43-	Personnel du transport et de la logistique	7	0	7
44-	Personnel de la mécanique de l'électricité et de l'électronique	5	0	5
45-	Personnel des industries de Process	1	0	1
46-	Personnel autres industries	0	0	0
47-	Personnel de type artisanal	8	1	9
52-	Techniciens industriels	2	0	2
53-	Cadres techniques de l'industrie	1	0	1
61-	Agents de maîtrise, techniciens et cadres techniques hors industrie	3	1	4
00-	Divers	0	0	0
TOTAL		145	10	155

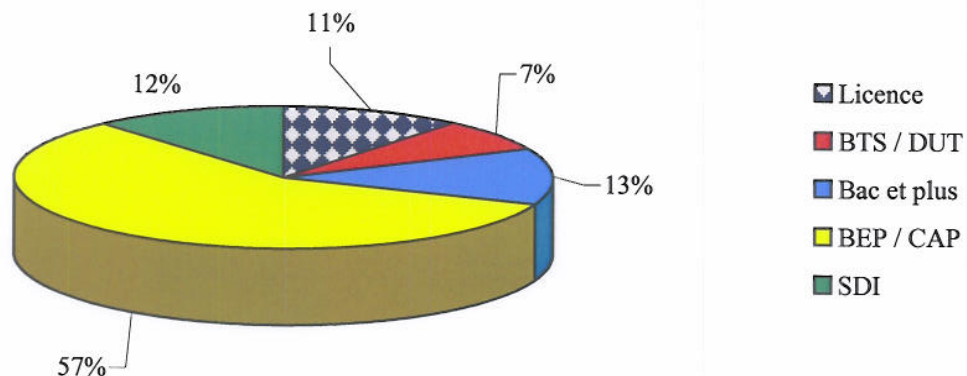


RÉPARTITION PAR NIVEAU DE FORMATION

OCTOBRE 2008

NIVEAUX	Nombre		
	Saint-Pierre	Miquelon	Total
Formation de niveau égal ou supérieur à celui de la Licence ou des Ecoles d'Ingénieurs (Équivalent au niveau II ou I de l'Éducation Nationale)	17	0	17
Formation du niveau du Brevet de Technicien Supérieur ou du Diplôme des Instituts Universitaires de Technologie et de fin de premier cycle de l'enseignement supérieur (Équivalent au niveau III de l'Éducation Nationale)	11	0	11
Formation de niveau équivalent à celui du Baccalauréat ou du Brevet Technicien Diplôme obtenu du Baccalauréat ou du Brevet de Technicien (Équivalent au niveau IV de l'Éducation Nationale)	17	3	20
Diplôme obtenu du Brevet d'Études Professionnelles (BEP) et du Certificat d'Aptitude Professionnelle (CAP) Formation du niveau BEP ou CAP (Équivalent au niveau V de l'Éducation Nationale)	82	7	89
Pas de formation allant au-delà de la fin de la scolarité obligatoire (Équivalent au niveau VI de l'Éducation Nationale)	18	0	18
TOTAL	145	10	155

Répartition sur l'Archipel



PRINCIPALES ACTIONS DE LA POLITIQUE DE L'EMPLOI

Données au 31 OCTOBRE 2008

	Flux du mois	Effectif en charge	CUMUL ANNÉE		
			2008	2007	2006
Emploi aidé dans le secteur non marchand					
- CAE (Contrat d'Accompagnement dans l'Emploi à/c 2006)		39			
. Conventions	1		39	52	35
. Avenants	2		11	13	9
- CEC (aucune nouvelle mesure à/c 2006)		0			
. Conventions					
. Avenants (renouvellements jusqu'à terme)	0		0	3	4
- Emplois-Jeunes / Conventions pluriannuelles		7			
Emploi aidé dans le secteur marchand					
- <u>Contrats d'Accès à l'Emploi</u> (CAE-DOM)	0	10	5	6	15
- <u>Contrats en alternance</u>					
. Apprentissage	0	2	1	2	8
. Contrat de professionnalisation	0	5	5	0	0
- <u>Chômage partiel</u>					
. Nombre d'heures autorisées	0,00	0	0,00	16392,83	35185,50
- <u>Créations d'entreprise</u>					
. Chéquiers conseil délivrés	0		3	3	0
. Projets Initiative Jeunes (volet création)	0		2	4	5
Insertion - Formation					
- SFIP Collectifs (entrées en stage)	1	10	26	26	28
- SFIP Individuels (entrées en stage)	0	0	1	7	8
- PIJ (volet Formation)	4	15	16	27	27
Accompagnement des restructurations - Prérétraites					
- <u>FNE formation ou adaptation</u>		0			
. Conventions signées	0		0	0	0
. Bénéficiaires potentiels	0				
- <u>Allocations spécifiques FNE</u>					
. Bénéficiaires sur convention antérieure		1			
. Conventions signées	0	1			
. Bénéficiaires	0	5	5		
- <u>Allocations préretraite progressive</u>		0			
. Conventions signées	0				
. Bénéficiaires potentiels	0				

- * type A : CDI
- * type B : CDD supérieur à 1 mois
- * type C : occasionnels < 1 mois

SITUATION DES OFFRES D'EMPLOI DE L'ANNÉE 2008

Saint-Pierre le, 24/11/08

NAF	Secteurs d'activités	Nature des contrats				Offres pourvues	Offres en attente	Offres annulées
		type A *	type B *	type C *	Total 1			
01, 02, 03	Agriculture, sylviculture et pêche	1	8	0	9	9		
05 ... 09	Industries extractives	0	0	0	0			
10 ... 33	Industrie manufacturière	0	0	0	0			
35	Production et distribution d'électricité, de gaz, de vapeur et d'air conditionné	0	1	0	1	1		
36 ... 39	Production et distribution d'eau ; assainissement, gestion des déchets et dépollution	0	0	0	0			
41, 42, 43	Construction	0	14	0	14	13		1
45, 46, 47	Commerce ; réparation d'automobiles et de motocycles	11	14	6	31	25	1	5
49 ... 53	Transports et entreposage	0	2	0	2	1		1
55, 56	Hébergement et restauration	8	18	5	31	26		5
58 ... 63	Information et communication	0	3	0	3	3		
64, 65, 66	Activités financières et d'assurance	1	4	0	5	1	2	2
68	Activités immobilières	1	0	0	1	1		
69 ... 75	Activités spécialisées, scientifiques et techniques	1	1	0	2	2		
77 ... 82	Activités de services administratifs et de soutien	3	6	1	10	10		
84	Administration publique	1	51	2	54	52	1	1
85	Enseignement	5	5	1	11	11		
86, 87, 88	Santé humaine et action sociale	4	10	10	24	22	1	1
90 ... 93	Arts, spectacles et activités récréatives	0	2	1	3	3		
94, 95, 96	Autres activités de services	3	16	9	28	28		
97, 98	Activités des ménages en tant qu'employeurs ; activités différenciées des ménages en tant que producteurs de biens et services pour usage propre	10	5	2	17	12		5
99	Activités extra-territoriales	0	0	0	0			
Offres en attente qui ont été pourvues en octobre								
Total		49	160	37	246	220	5	21

Nombre de CAE conclu depuis le début de l'année 53

TOTAL Général des offres pourvues sur l'année 220

TOTAL Général des offres déposées sur l'année 246

Taux de satisfaction sur l'année 89,4%